

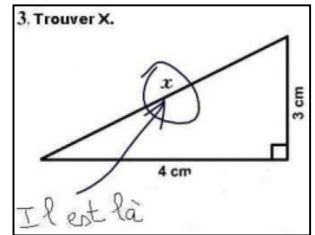
Date : \_\_\_\_\_

### Test 11

### Chapitre 11 – l'Analyse de Données,

### Chapitre 6 – Les Relations Linéaires

### Chapitre 8 les équations



$$ax = b, \quad \frac{x}{a} = b, \quad \frac{a}{x} = b, \quad ax + b = c, \quad \frac{x}{a} + b = c, \quad a(x + b) = c$$

$$ax = b + cx; \quad ax + b = cx + d; \quad a(bx + c) = d(ex + f)$$

### Est-ce que je sais comment faire les suivantes?

- Chapitre 8 – les équations

\*résoudre algébriquement et vérifier tous les genres d'équations en haut (comme tous les exemples aux 4 sections de chapitre 8 qui résoudent les équations - 8.1 p. 292, 8.2 p. 304, 8.3 p. 314, 8.4 p. 322)

(Si tu veux **pratiquer plus** un genre de question, fait les questions aux feuilles FR qu'on n'a pas fait; et/ou faire les questions du manuel (p. 301 #6-11; p. 311 # 7-12; p. 319 #6-11; p. 327 # 8-12). Sois certain de comparer ta réponse avec la réponse correcte donnée.)

\*remplir les tirets d'une définition avec le mot de vocabulaire approprié : **une constante; une variable; un coefficient** (boîtes violettes p. 293),

\*trouver le **PPCM** (**plus petit commun multiple**) à employer pour éliminer les dénominateurs d'une équation avec fractions (comme p. 307 exemple 1a méthode 2)

\***résoudre les problèmes en utilisant les équations linéaires** (les 5 étapes de résoudre une problème décrit au livret – problèmes semblables aux problèmes faites au manuel, au livret, aux FR)

- Chapitre 6 – les Relations Linéaires

\*Déterminer l'équation linéaire à partir d'une table de valeurs (la première colonne de la table de valeurs peut compter par 1 (exemple p. 232) ou peut compter par un nombre autre que 1 (exemple 2 p. 234))

\* Extrapole ou interpole la valeur approximative d'un graphique (ex. MCQTS p. 223, 225)

- Chapitre 11 : l'analyse de données (statistiques et probabilité)

\*reconnaitre une question du sondage sans facteur d'influence (comme exemple 2 p. 417)

\*remplir les tirets d'une définition avec le mot de vocabulaire approprié : **population, échantillon, échantillon de commodité, échantillon aléatoire, échantillon stratifié, échantillon systématique, échantillon par participation volontaire, recensement, biais,** (p. 415 facteurs d'influence, p. 423 boîtes violettes; échantillons p. 423)